

Сведения о центре

Автор: Администратор
09.10.2006 14:49 - Обновлено 28.08.2018 10:42

Автономное учреждение Республики Алтай «Комплексный центр социального обслуживания населения» создано в соответствии с постановлением правительства Республики Алтай от 5 марта 2010 г. № 40 «О создании автономного учреждения Республики Алтай «Комплексный центр социального обслуживания населения», действует на основании устава.

Функции и полномочия учредителя учреждения от имени Республики Алтай осуществляет Министерство труда, социального развития и занятости населения Республики Алтай (<http://mintrud-altay.ru/>), в подведомственной подчинённости которого учреждение находится в соответствии с постановлением Правительства Республики Алтай №30 от 19 февраля 2009 года.

Дата государственной регистрации: 26 января 2005 г.

Предмет деятельности учреждения: социальное обслуживание граждан

Цель деятельности учреждения:

- Предоставление социальных услуг различным категориям граждан, признанным

Сведения о центре

Автор: Администратор

09.10.2006 14:49 - Обновлено 28.08.2018 10:42

нуждающимся в социальном обслуживании.

- Разработка и апробирование инновационных методик и технологий в области социального обслуживания населения, проживающего в Республике Алтай.

Формы социального обслуживания: социальные услуги в полустационарной форме и стационарной форме.

Порядок и условия предоставления социальных услуг размещены на сайте учреждения:

www.aura-kcson.r

и

Место нахождения учреждения:

649002, Республика Алтай, г. Горно-Алтайск, проспект Коммунистический,89

649100, с.Майма, ул. Трудовая, 57

Телефоны:

8(38822) 6-10-08, 4-92-69, 4-92-80.

Сведения о центре

Автор: Администратор
09.10.2006 14:49 - Обновлено 28.08.2018 10:42

8(38844) 23-1-45

e-mail: а ura-kcson@yandex.ru

Режим работы:

Понедельник - четверг: 8:00 - 17:15 (обед 13:00 - 14:00)

Пятница: 8:00 - 16:00 (обед 13:00 - 14:00)

Выходной: суббота, воскресенье

График приема граждан руководством АУ РА «КЦСОН»

Директор Тадырова Нина Ивановна – вторник с 14.00 – 17.00

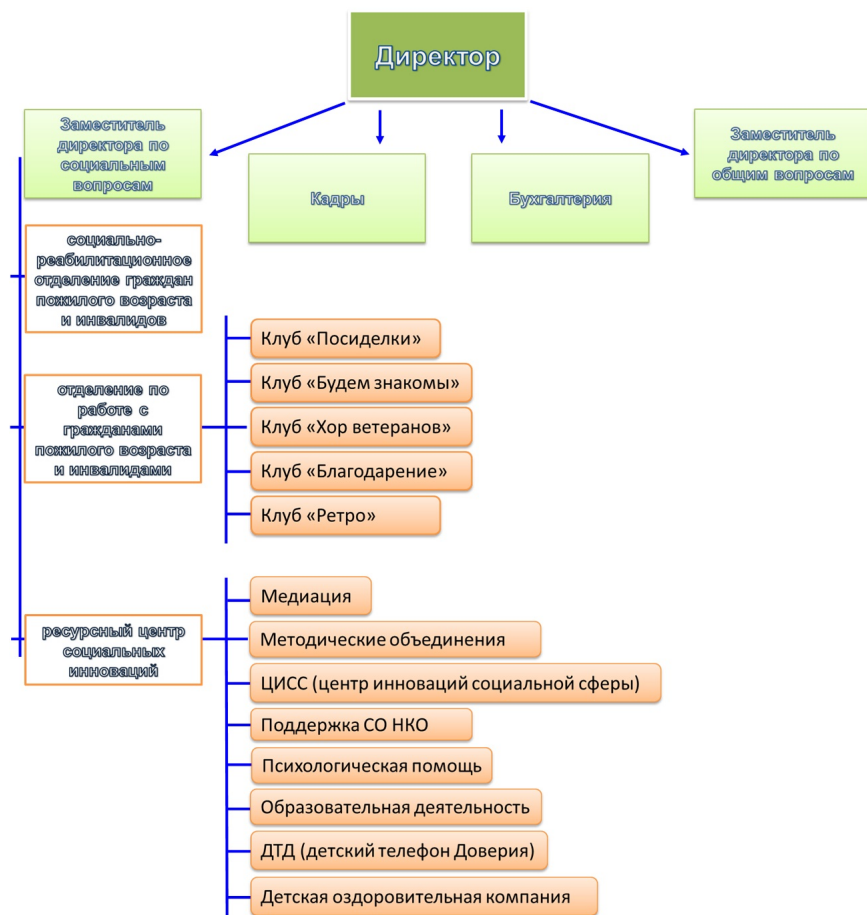
Заместитель директора – Шаманаева Мария Александровна – среда с 14.00 – 17.00

Сведения о центре

Автор: Администратор

09.10.2006 14:49 - Обновлено 28.08.2018 10:42

Структура учреждения:



[Перейти к большой карте](#) Виджет карты использует JavaScript. Включите его в настройках вашего браузера.

[Посмотреть на карте Горно-Алтайска](#)

[Найти проезд до Комплексный центр социального обслуживания населения](#) Виджет карты использует JavaScript. Включите его в настройках вашего браузера.

Сведения о центре

Автор: Администратор

09.10.2006 14:49 - Обновлено 28.08.2018 10:42

[Перейти к большой карте](#) Виджет карты использует JavaScript. Включите его в настройках вашего браузера.

[Посмотреть на карте Горно-Алтайска](#)

[Найти проезд до Комплексный центр социального обслуживания населения](#) Виджет карты использует JavaScript. Включите его в настройках вашего браузера.