

Сведения о центре

Автор: Администратор
09.10.2006 14:49 - Обновлено 17.06.2020 15:36

Автономное учреждение Республики Алтай «Комплексный центр социального обслуживания населения» создано в соответствии с постановлением правительства Республики Алтай от 5 марта 2010 г. № 40 «О создании автономного учреждения Республики Алтай «Комплексный центр социального обслуживания населения», действует на основании устава.

Функции и полномочия учредителя учреждения от имени Республики Алтай осуществляет Министерство труда, социального развития и занятости населения Республики Алтай (<http://mintrud-altay.ru/> - сайт; <https://vk.com/mintrud04> (VK), [mintrud.altay](https://www.instagram.com/mintrud.altay) (Instagram) - страницы в социальной сети), в подведомственной подчинённости которого учреждение находится в соответствии с постановлением Правительства Республики Алтай №30 от 19 февраля 2009 года.

Дата государственной регистрации: 26 января 2005 г.

Предмет деятельности учреждения: социальное обслуживание граждан

Цель деятельности учреждения:

Сведения о центре

Автор: Администратор
09.10.2006 14:49 - Обновлено 17.06.2020 15:36

- Предоставление социальных услуг различным категориям граждан, признанным нуждающимся в социальном обслуживании.
- Разработка и апробирование инновационных методик и технологий в области социального обслуживания населения, проживающего в Республике Алтай.

Формы социального обслуживания: социальные услуги в полустационарной форме и стационарной форме.

Порядок и условия предоставления социальных услуг размещены на сайте учреждения: www.aura-kcson.r
[u](#)

Место нахождения учреждения:

649002, Республика Алтай, г. Горно-Алтайск, проспект Коммунистический, 89

649100, с. Майма, ул. Трудовая, 57

Телефоны:

8(38822) 6-10-08, 4-92-69, 4-92-80.

Сведения о центре

Автор: Администратор
09.10.2006 14:49 - Обновлено 17.06.2020 15:36

8(38844) 23-1-45

e-mail: а ura-kcson@yandex.ru

сайт: www.aura-kcson.ru

страница в VK: <https://vk.com/public170630736>

страница в Instagram: kcson_altay

Режим работы:

Понедельник - четверг: 8:00 - 17:15 (обед 13:00 - 14:00)

Пятница: 8:00 - 16:00 (обед 13:00 - 14:00)

Выходной: суббота, воскресенье

График приема граждан руководством АУ РА «КЦСОН»

Сведения о центре

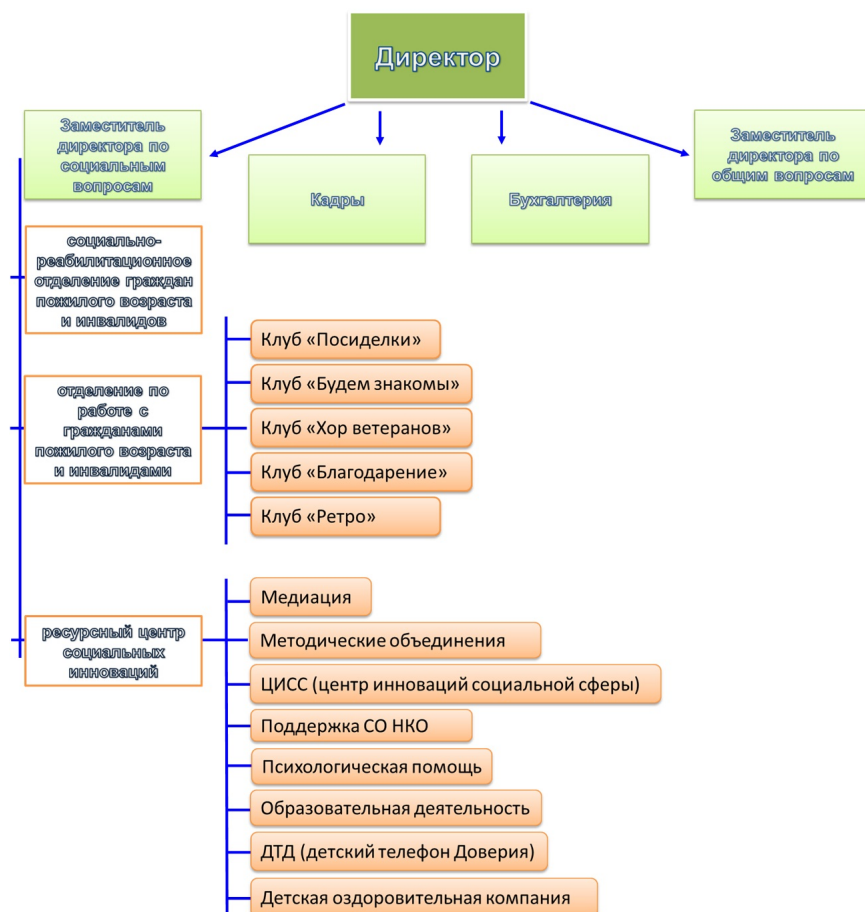
Автор: Администратор

09.10.2006 14:49 - Обновлено 17.06.2020 15:36

Директор Тадырова Нина Ивановна – вторник с 14.00 – 17.00

Заместитель директора – Шаманаева Мария Александровна – среда с 14.00 – 17.00

Структура учреждения:



Сведения о центре

Автор: Администратор
09.10.2006 14:49 - Обновлено 17.06.2020 15:36

[Перейти к большой карте](#) Виджет карты использует JavaScript. Включите его в настройках вашего браузера.

[Посмотреть на карте Горно-Алтайска](#)

[Найти проезд до Комплексный центр социального обслуживания населения](#) Виджет карты использует JavaScript. Включите его в настройках вашего браузера.

[Перейти к большой карте](#) Виджет карты использует JavaScript. Включите его в настройках вашего браузера.

[Посмотреть на карте Горно-Алтайска](#)

[Найти проезд до Комплексный центр социального обслуживания населения](#) Виджет карты использует JavaScript. Включите его в настройках вашего браузера.